

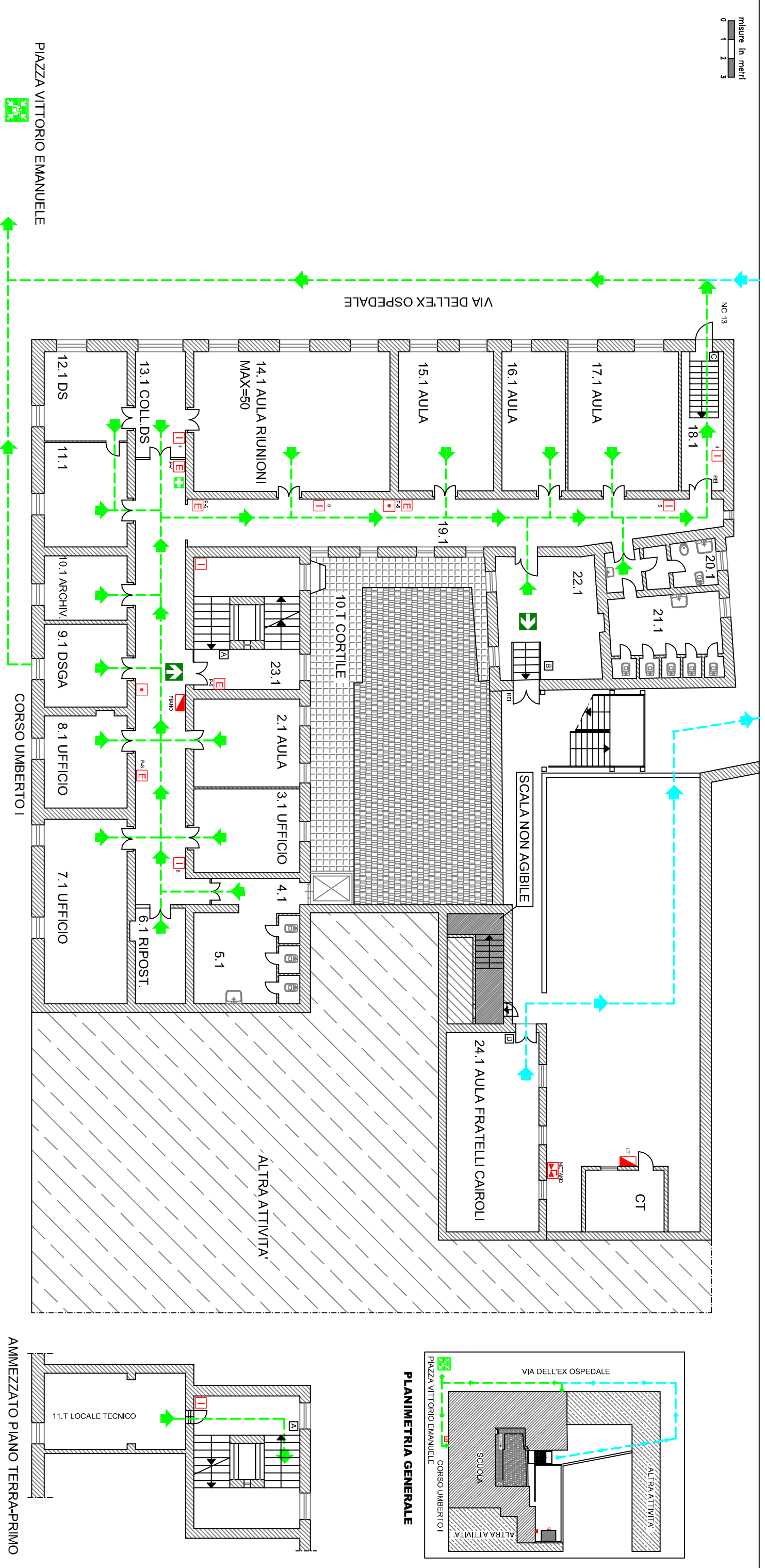
**SEGNALE ALLARME**

SEGNALE EVACUAZIONE = 3 SUONI LUNGI DELLA CAMPANELLA O TROMBA DA STADIO O VERBALMENTE

SEGNALE DI RESTARE O RIENTRARE NELL'EDIFICIO = 1 SUONO LUNGO DELLA CAMPANELLA O TROMBA DA STADIO O VERBALMENTE

FINE DELL'EMERGENZA = VERBALMENTE

Redatto dall'RSPP: Ing. Francesco De Matteis



**LEGENDA**

--- PERCORSO DI USCITA (VARI COLORI)

**E** ESTINTORE

**VF** ATTACCO VVF

**I** IDRANTE

**P** PULSANTE D'ALLARME

**+** PULSANTE SGANCIO CORENTE

**+** CASSETTA PRONTO SOCCORSO

**+** QUADRO ELETTRICO

**+** COMANDO ALIMENTAZIONE CT

**+** TU SEI QUI

**+** PUNTO DI RACCOLTA

**+** USCITA EMERGENZA ALTERNATIVA DA USARE SOLO IN CASO DI IMPOSSIBILITÀ DI UTILIZZO DI QUELLA INDICATA

**CHIAMATE DI EMERGENZA**

NUMERO UNICO EMERGENZE	NUMERO
VIGILI DEL FUOCO	112
POLIZIA	113
CARABINIERI	112
AMBULANZA	118

**PROCEDURE DI EVACUAZIONE**

- Mantenere la calma
- Interrompere immediatamente ogni attività
- Chiudere le finestre e la porta dietro di se
- Non portare oggetti ingombranti (borse, ecc)
- Incolonnarsi dietro l'apri fila
- Non spingere, non gridare, non correre



- Durante il percorso mantenere la destra
- Non tornare indietro per nessun motivo
- In presenza di fumo bagnare un fazzoletto coprirsi le vie respiratorie e, se il caso, camminare coproni
- Se impossibilitati ad uscire portarsi vicino ad una finestra per chiedere soccorso all'esterno
- Non usare l'ascensore in caso d'incendio e terremoto